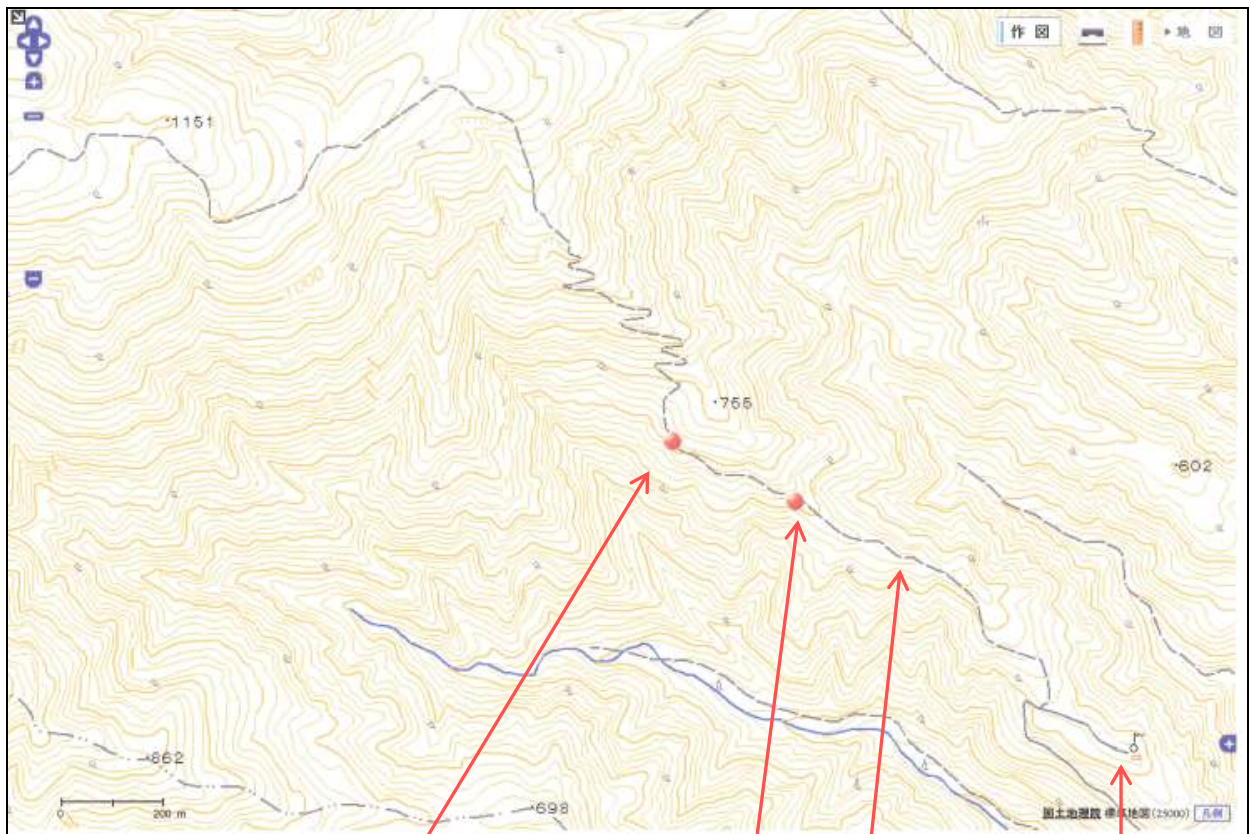


平成 26 年 9 月 23 日 (火) 天気 晴れ

単独

大鮎貝川～高玉尾根～追分～黒板～追分～葉山小屋～オケサ堀～大石大明神

- 高玉尾根は最後の電波塔まで林道はあるが悪路である。電波塔から間もなく最初の崩壊地がある。200m 上部でもう 1ヶ所崩壊している。2ヶ所ともに若干であるが流水している。地下水脈の破水箇所から崩壊したものではないかと思われる。



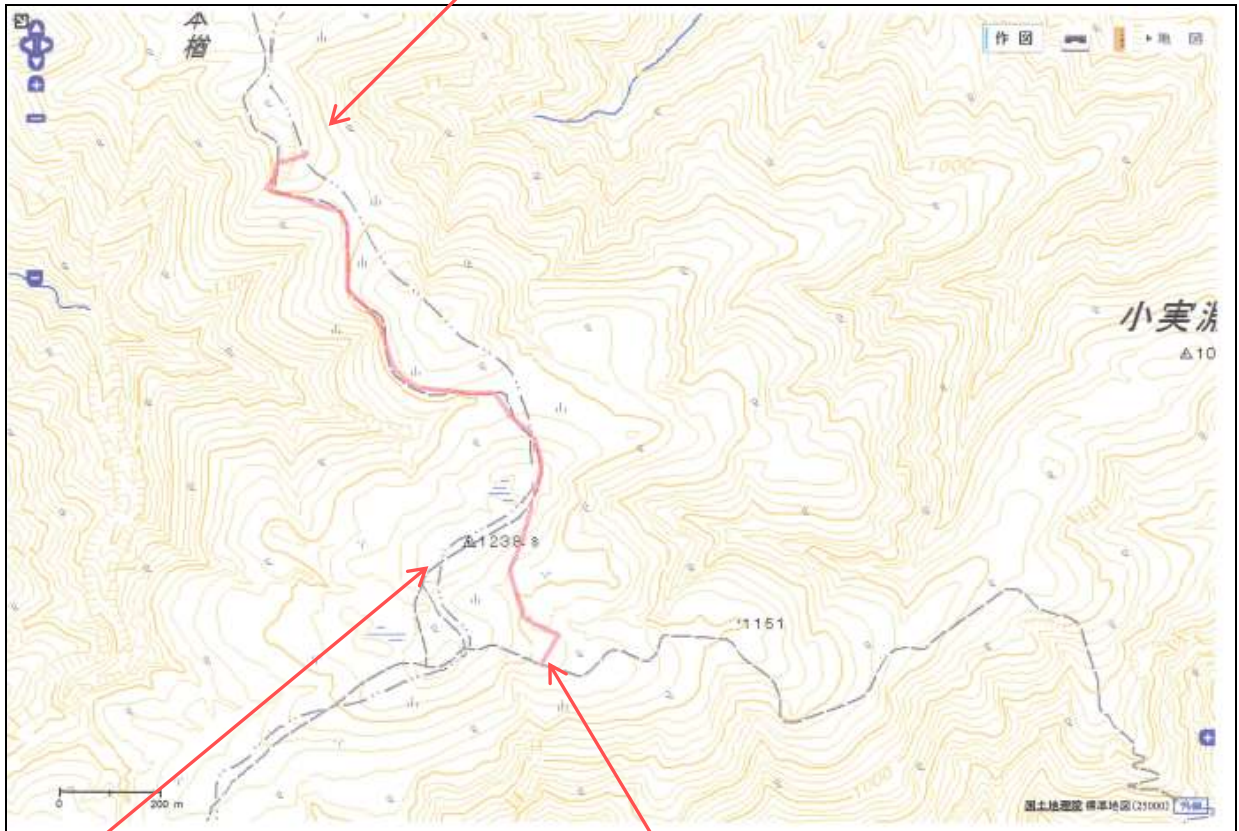
通信用電波塔

テレビ電波塔



●1/25000に記載されている「追分分岐～愛染峠」の登山道は実際の登山ルートとは異なる。

通称「黒板」 風衝地で見晴しが良い



この登山道はない

追分分岐 実際の登山道

●黒板（地名の由来は不明）から眺めた葉山～焼野平～中沢峰～御影森

祝瓶山

ヌルマタ水系

手前 焼野平

御影森山 左は前御影



●追分～黒板間は藪化している。崩壊箇所1ヶ所あり。登山道に堂々の熊棚があった。



●草岡コースのオケサ堀～大石大明神間は3ヶ所で注意である。

春に発生した690m地点の崩落は拡大している。

沢の左岸 大石大明神方向に渡った箇所は7月の雨で大きくえぐられている。

草岡川上部の渡河地点の木橋はまた流された。

